

HYTORC

Hustach

179 Rue de Montépy 69210 Fleurieux-sur-l'Arbresle FRANCE - +33 4 78 33 39 19 - dh@hytorc-ce.com



SOLUTION DE SERRAGE TRANSPORT ROUTIER

HYTORC-HUSTACH est à votre service depuis 1986. Nous distribuons la marque HYTORC sur une partie du territoire français. Nous vous accompagnons sur tous vos projets, problématiques et demandes de solutions de serrage. Nous continuons à travailler et progresser en développant de nouvelles techniques de serrage.



1986 - 2021

Depuis plus de 35 ans à votre service

Toute notre équipe assure la vente et la location de clés dynamométriques hydrauliques et vérins tensionneurs, visseuses pneumatiques et électriques, pompes hydrauliques et douilles de serrage.

Nous effectuons la maintenance préventive et curative de tous les outillages HYTORC, ainsi que la vérification de couples - étalonnage et pressions.

Notre gamme comprend également des tensionneurs mécaniques, rondelles de réaction "Z", et des systèmes de serrage asservis avec le suivi et l'enregistrement de la traçabilité.

2

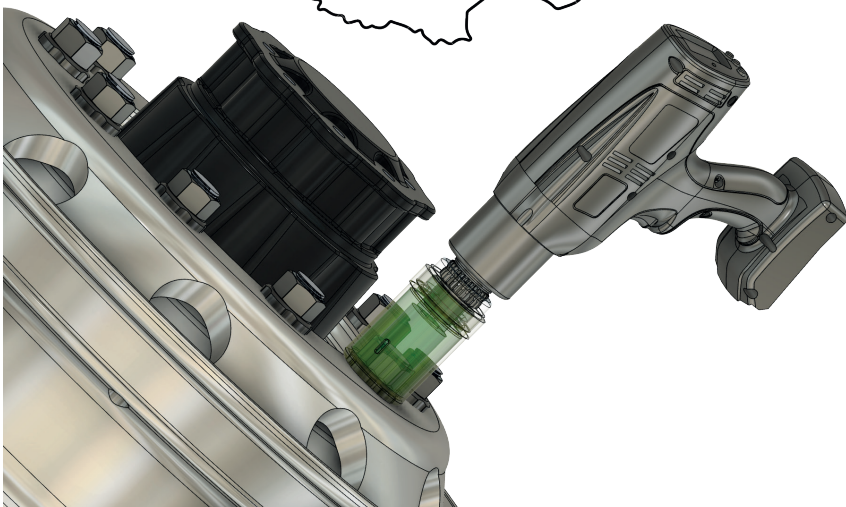
Pour tout complément d'informations, notre société est située :

**ZA de Montépy,
179 Rue de Montépy
69210 FLEURIEUX-SUR-L'ARBRESLE**



Vous pouvez nous contacter au 04 78 33 39 19.

Rendez-vous sur notre site internet :
hytorc-hustach.com





SOMMAIRE

I] QUESTIONS / RÉPONSES	Page 6
II] HYTORC CONNECT	Page 8
III] PRÉSENTATION DE NOS VISSEUSES	Page 14
IV] ACCESSOIRES	Page 22

3



Flashez ce QR Code pour découvrir
davantage notre site internet **concernant**
nos outils et services associés.





JGUN - Visseuse pneumatique



LION GUN - Visseuse électrique

I] QUESTIONS / RÉPONSES

HYTORC
Hustach

· *Que pouvons-nous vous proposer ?* ·

Nous proposons des solutions de serrage dynamométrique, destinées plus particulièrement à l'industrie dite "lourde". Cependant, nous avons dernièrement décliné une partie de notre gamme d'outillage destiné aux solutions poids lourds et transport.

· *Quel type d'outillage est destiné aux solutions poids lourds et transport ?* ·

Nous avons 3 types de visseuses dynamométriques pouvant assurer le serrage au couple "sans choc" des différentes liaisons vissées ou boulonnées sur des engins TP, poids lourds et nacelles. Leur utilisation est simple et facile à mettre en oeuvre.

6

· *Quelle est la différence entre la Clé à Choc et une visseuse dynamométrique ?* ·

Une clé à choc n'est par définition pas un outil dynamométrique mais plutôt un dispositif étant capable par le biais de chocs de faciliter le desserrage d'assemblages boulonnés. Les clés à chocs sont très souvent utilisées dans l'industrie des transports terrestres. Nos visseuses dynamométriques de type LionGun, LST ou JGUN sont des outillages dynamométriques assurant un serrage contrôlé **sans émettre le moindre choc**. Nos visseuses assurent bien évidemment le serrage des vis et des écrous.

· *De quels facteurs dépend le couple de serrage ?* ·

Le couple de serrage dépend de :

- du diamètre de la vis
- de la classe de qualité de la vis (8.8, 10.9, 12.9)
- des états de surface (coefficients de frottements)
- des différents lubrifiants (graisse) "éventuellement" utilisés lors du montage. La boulonnerie peut également être montée "à sec" suivant la préconisation du constructeur, ou des fabricants de composants.





· *Quelle est la précision de serrage au couple des visseuses dynamométriques HYTORC ?* ·

Nous pouvons compter sur une précision du serrage au couple oscillant entre 4% et 6% avec les clés LST et LION ; entre 5% à 10% avec les visseuses de type JGUN.

· *Les visseuses HYTORC sont-elles contrôlées ?* ·

Oui, nos visseuses sont livrées avec leur certificat d'étalonnage usine correspondant. Tout au long de la vie et utilisation de la visseuse, celle-ci peut être contrôlée à tout moment sur l'un de nos bancs d'étalonnage. Nous parlerons dans ce cas, d'un certificat de conformité avec vérification des couples. Nos visseuses de type LST et LION peuvent être re-paramétrées à tout moment.

Nous disposons dans nos ateliers de Fleurieux-sur-l'Arbresle de tout le matériel nécessaire pour assurer le suivi, maintenance et l'étalonnage des visseuses HYTORC.





HYTORC Connect

HYTORC Connect est une application qui vous permet de pouvoir **échanger vos données sans fil**, entre les outils dynamométriques électriques HYTORC équipés de Bluetooth et un PC, téléphone ou tablette. L'application **simplifie et facilite** la configuration des opérations de serrage en transformant des paramètres de serrage prédéfinis à l'outil. Les résultats détaillés du serrage **sont enregistrés et transmis sans fil pour une documentation complète du projet.**



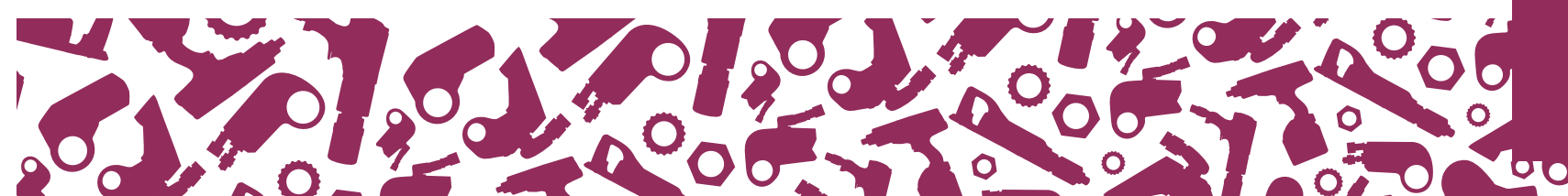
HYTORC Connect est compatible avec toutes les visseuses dynamométriques électriques fonctionnant sur batterie de la série LST ainsi que des modèles LION 0.25-BSM et les LION 0.7-BSM.



Flashez ce QR Code pour télécharger notre application sur IOS



Flashez ce QR Code pour télécharger notre application sur Android



II] Notre application HYTORC Connect

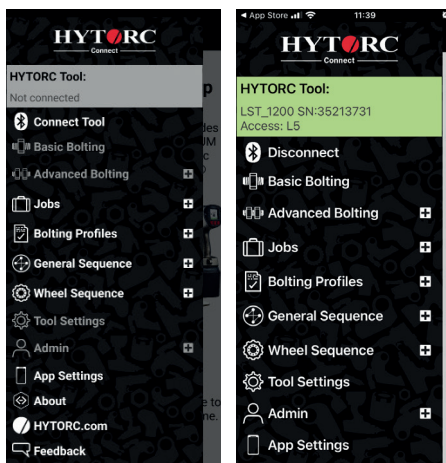
HYTORC
Hustach

Exemple d'application pour le serrage de roues sur poids lourd

Utilisation de l'application HYTORC Connect avec la fonction Wheel Sequence pour la traçabilité des serrages.

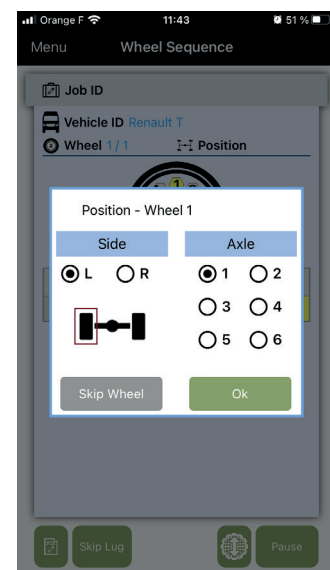


Cliquez sur **Connect tool**, l'application va reconnaître la clé automatiquement. S'il y en a plusieurs, sélectionner la clé que vous souhaitez connecter.

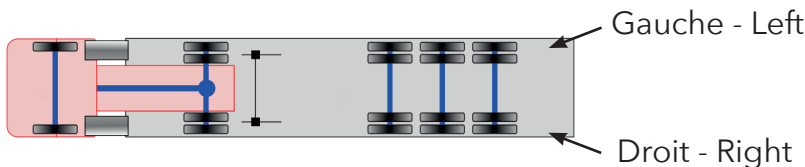
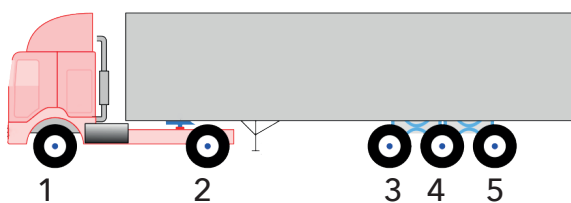


Une fois le programme paramétré, l'opérateur n'a qu'à suivre les indications portées en temps réel sur l'écran, à savoir l'ordre de serrage des écrous sur chaque roue. Chaque écrou est repéré par un chiffre.

*Axle = essieu



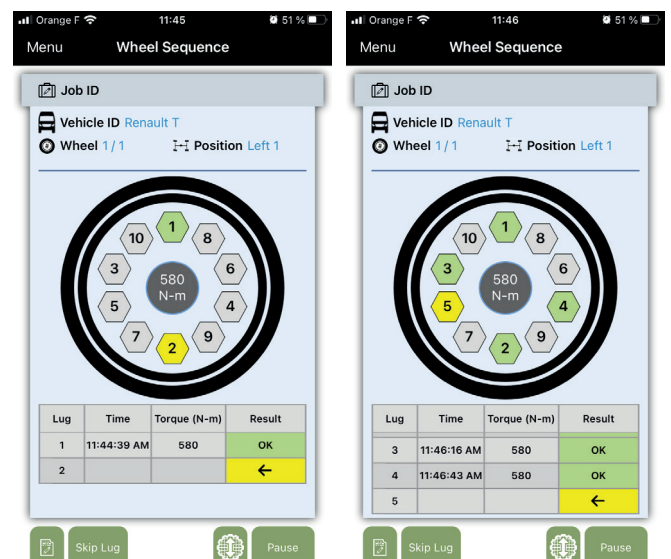
10



Pour chaque côté du poids lourd et chaque roue, apparaîtra cet écran sur votre support numérique. Commencer par le **premier écrou jaune** qui apparaît, puis **effectuer le serrage** de celui-ci avec la visseuse. En fin de serrage, le relâchement de la gachette de la visseuse **envoie automatiquement l'information à l'application** et valide le serrage de l'écrou, celui-ci devient donc vert. Vous pouvez donc **passer au prochain écrou jaune**, et ainsi de suite jusqu'à ce que l'ensemble de vos écrous soient serrés et apparaissent tous en vert.

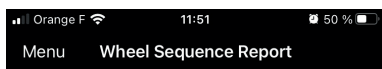
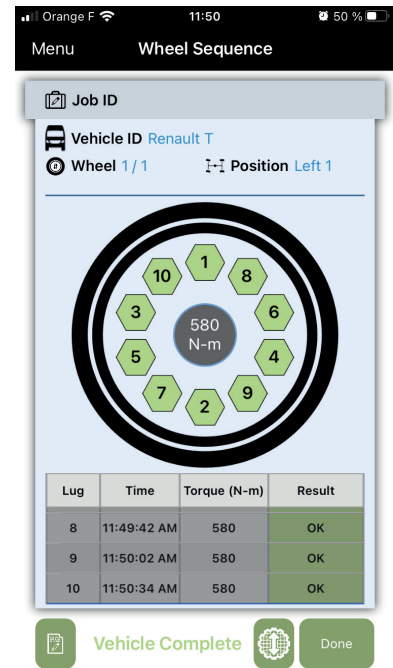
Sur l'application :

- Écrou en vert : écrou déjà serré
- Écrou en jaune : prochain écrou à serrer
- Écrou en gris : autres écrous pas encore serrés



A chaque fois que le serrage d'un écrou est terminé et que la gachette de la visseuse est relâchée, la visseuse envoie l'information à votre support connecté à l'application (téléphone, tablette...) du bon déroulement et la validation du serrage de chaque écrou. En fin de serrage un rapport est généré automatiquement, pour le récupérer il suffit de le télécharger.

Une fois que tous les hexagones, correspondants aux écrous de la roue, sont en vert, cela signifie que **l'opération est terminée**.



Puis, l'application génère un rapport de serrage (voir sur le tableau ci-dessous).

Time	Duration(sec)	Torque	Fastener	Units	T/L	Result	User ID	Vehicle ID	Lug	Wheel	Position
11:44:27 AM	3		HWR	N-m	T	ME	DAVID	Renault T	1 of 10	1 of 1	Left 1
11:44:39 AM	9	580	HWR	N-m	T	OK	DAVID	Renault T	1 of 10	1 of 1	Left 1
11:45:42 AM	10	580	HWR	N-m	T	OK	DAVID	Renault T	2 of 10	1 of 1	Left 1
11:46:16 AM	11	580	HWR	N-m	T	OK	DAVID	Renault T	3 of 10	1 of 1	Left 1
11:46:43 AM	9	580	HWR	N-m	T	OK	DAVID	Renault T	4 of 10	1 of 1	Left 1
11:47:26 AM	12	580	HWR	N-m	T	OK	DAVID	Renault T	5 of 10	1 of 1	Left 1
11:48:25 AM	3		HWR	N-m	T	ME	DAVID	Renault T	6 of 10	1 of 1	Left 1
11:48:41 AM	13	580	HWR	N-m	T	OK	DAVID	Renault T	6 of 10	1 of 1	Left 1
11:49:10 AM	13	580	HWR	N-m	T	OK	DAVID	Renault T	7 of 10	1 of 1	Left 1
11:49:42 AM	12	580	HWR	N-m	T	OK	DAVID	Renault T	8 of 10	1 of 1	Left 1
11:50:02 AM	10	580	HWR	N-m	T	OK	DAVID	Renault T	9 of 10	1 of 1	Left 1
11:50:34 AM	10	580	HWR	N-m	T	OK	DAVID	Renault T	10 of 10	1 of 1	Left 1

Date:
07/08/2022 11:51

Odometer:
76497 km

Description: Serrage roue avant Gauche

Notes:

Delete

Export

En rose, résultat "ME" signifie que la visseuse réalise en second serrage de vérification.

En vert, résultat "OK" signifie la réussite du serrage.





LIONGUN - Visseuse électrique

III] Présentation des visseuses

HYTORC
Hustack

VISSEUSE DYNAMOMÉTRIQUE ÉLECTRIQUE

LITHIUM SÉRIE II (LST) : Visseuse dynamométrique à batterie 36 V

La visseuse Lithium Série II est l'évolution des visseuses déjà existantes de la série BTM (créée en 2015) fonctionnant sur batterie 36 Volts.

Cette nouvelle visseuse a été complètement repensée avec une nouvelle interface d'utilisation beaucoup plus intuitive ainsi qu'une ergonomie retravaillée avec l'utilisation d'un nouveau châssis en aluminium.

Cependant, la grande nouveauté et l'innovation principale réside dans l'intégration d'un transducteur de couple en sortie de moteur.

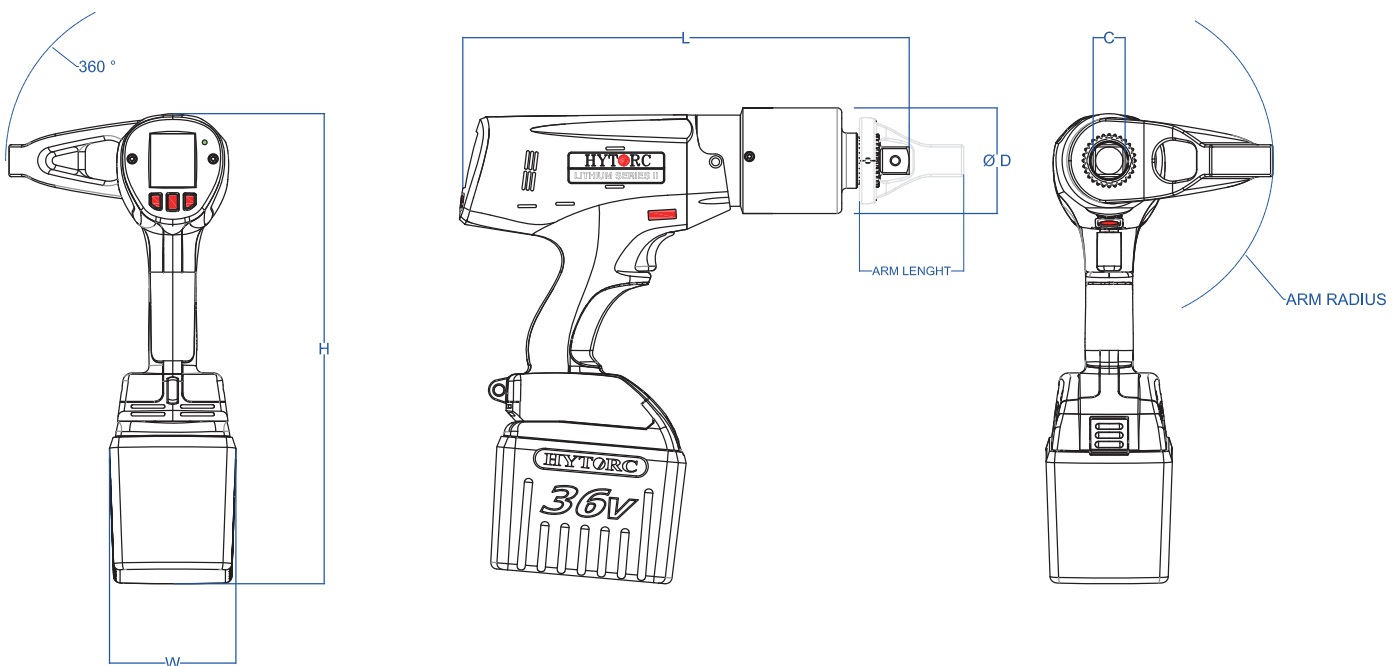
Cette nouvelle série de visseuse LST comporte 3 modèles couvrant une plage de couple allant de 203 à 2 712 Nm.

Cependant, les modèles préconisés pour les applications transport routier sont les LST-0700, LST-1200 et LST-2000.

- 3 modèles de visseuses disponibles avec carré de 3/4" et 1".
- Mode couple avec accostage rapide, mode couple et angle.
- Serrage sans bras de réaction avec les rondelles de réaction "Z".
- Possibilité d'adapter divers accessoires de serrage.
- Paramétrage facile avec écran de contrôle digital.
- Communication Bluetooth optionnelle.
- Livrée de série avec poignée latérale de manutention amovible.
- Application poids lourds couple de serrage de 47 à 2700 Nm.



14



Les visseuses LST intègrent la technologie TorcSense™. (Vérification du couple par transducteur)

Un **transducteur de couple** est intégré en sortie de moteur pour une meilleure mesure du couple final ainsi qu'une répétabilité accrue. L'utilisation d'un châssis en aluminium revêtu de nickel améliore très nettement la résistance à la corrosion.

L'interface d'utilisation principale a été optimisée afin d'accroître la facilité d'utilisation de la visseuse LST : il en résulte un accès plus rapide aux différents menus de paramétrage de la visseuse. Une connexion USB est disponible pour une communication avec un PC.

Le nouveau moteur 36 Volts dépourvu de charbons augmente considérablement la longévité de la visseuse, et de ses composants.

La boîte à pignons a été redimensionnée pour une meilleure fiabilité.

La transmission des données de serrage enregistrées peut s'effectuer via le Bluetooth ou directement avec la connexion USB.

La mise à jour du logiciel est grandement facilitée, par rapport à la version précédente.

L'intégralité des accessoires précédemment utilisés avec les séries **BTM** ou **J-GUN** est également adaptable sur les nouvelles visseuses LST.

L'inverseur de sens de rotation de la visseuse est désormais situé latéralement au dessus de la gâchette de déclenchement.



Type de visseuse	LST-0700	LST-1200	LST-2000
Hauteur (H)	328	328	335
Longueur (L)	290	297	353
Largeur (W)	89	89	89
Diamètre (D)	66	66	81
Arm Length (AL)	72,5	72,5	103
Arm Radius (AR)	113,8	113,8	140,8
Poids avec batterie (Kg)	5,3	5,5	7,5
Couple d'accostage rapide	47 Nm	81 Nm	135 Nm
Tour / minute couple final	17	8,5	4
Tour / minute accostage	61	40	17
Couple Mini.	203 Nm	271 Nm	441 Nm
Couple Maxi.	949 Nm	1 627 Nm	2 712 Nm
Carré conducteur (C)	3/4"	3/4"	1"

Toutes les dimensions ci-dessous sont en millimètres.
Ces dimensions sont susceptibles d'être modifiées.



VISSEUSE DYNAMOMÉTRIQUE ÉLECTRIQUE

LION GUN - Visseuse dynamométrique à batterie rechargeable 18V

La visseuse dynamométrique **LION GUN** est un outil de serrage au couple, intégrant un **système simplifié de traçabilité**. Réglez le couple de serrage souhaité sur l'écran de paramétrage du LION-GUN et actionnez la visseuse en appuyant sur le déclencheur. Elle peut également être programmée en mode serrage angulaire (pré couple et angle de rotation).

En fin de serrage, la visseuse LION-GUN se libère automatiquement grâce à un angle de dégagement programmé au préalable.

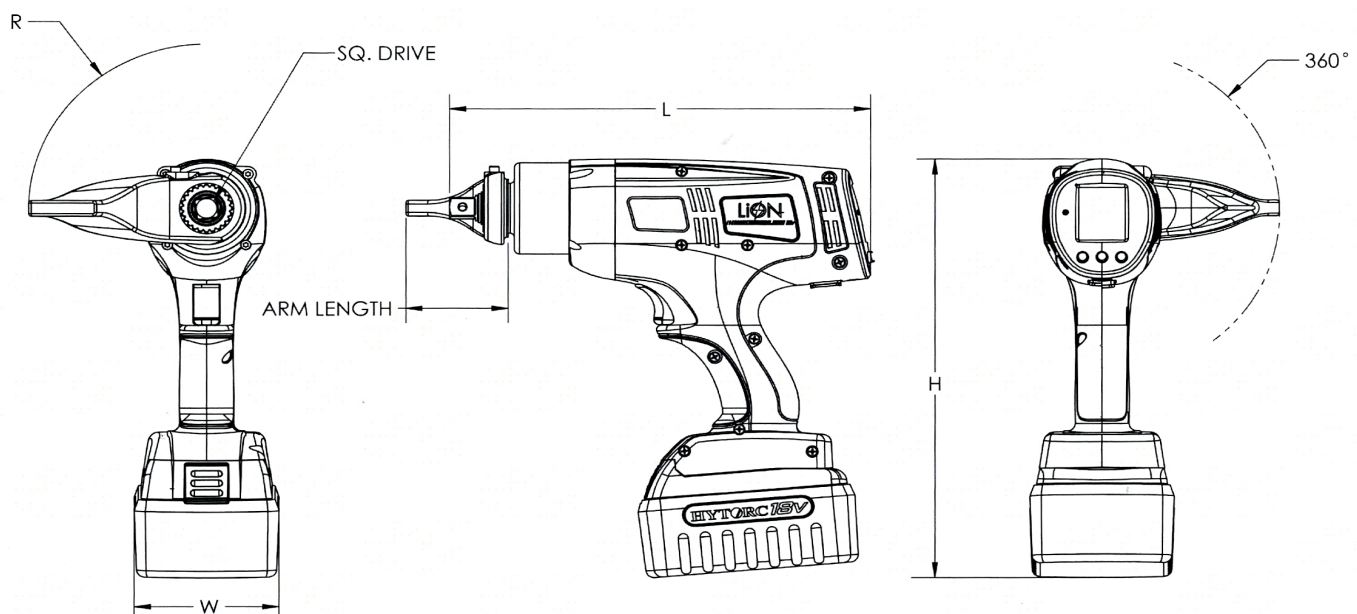
Une fois le serrage terminé, connectez l'outil à votre PC ou tablette pour exporter les données enregistrées (format Excel ou CSV).

La visseuse peut recevoir divers accessoires de serrage en complément du matériel standard.

- Carré conducteur 1/2" et 3/4" suivant modèle.
- Visseuse à batterie Lithium-Ion 18 Volts / 4,1 Ah.
- Moteur d'entraînement sans charbons.
- La visseuse Lion génère un minimum de bruit et de vibration.
- Le module de traçabilité interne permet de stocker les données de serrage dans un fichier exportable (Excel ou CSV).
- Testeur de batterie intégré.
- Possibilité d'adapter plusieurs dispositifs de réaction.
- Serrage sans bras de réaction avec les rondelles de réaction Z.
- Couple de serrage de 33 à 949 Newton Mètre (suivant modèle).
- Possibilité d'obtenir la LIONGUN connectée - BSM.



16





Type de Visseuse	LION-GUN 0.25	LION-GUN 0.7
	MÉTRIQUE	MÉTRIQUE
Plage de couple	33 à 340 Nm	94 à 949 Nm
Carré conducteur	1/2"	3/4"
Poids avec batterie (Kg)	3,4	3,7
Longueur (L) (en mm)	258	274
Hauteur (H) (en mm)	275	275
Largeur (W) (en mm)	88,7	88,7
Rayon (R) (en mm)	108	115
Arm Length (AL) (en mm)	64	72
Vitesse de serrage	12 tours / minute	3,2 tours / minute
Accessoires fournis	Batterie Lithium-ion 18 V, chargeur de batterie, bras de réaction et mallette de protection de transport	

Toutes les dimensions ci-dessous sont en millimètres. Ces dimensions sont susceptibles d'être modifiées.



VISSEUSE DYNAMOMÉTRIQUE PNEUMATIQUE

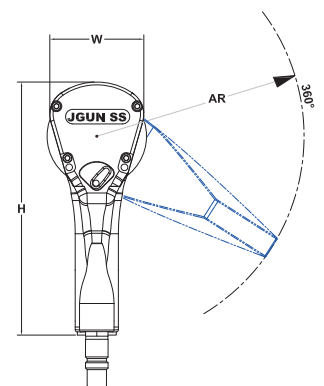
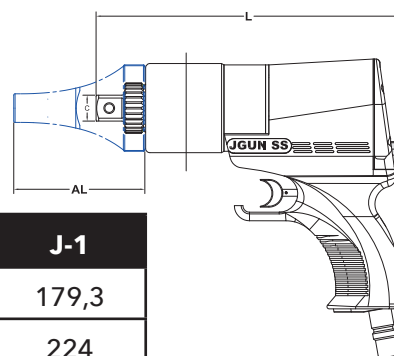
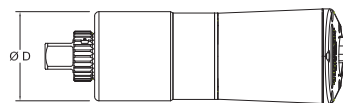
J-GUN SS - Visseuse dynamométrique pneumatique - 1 vitesse

La série **J-Gun** a été conçue par THE TORQUE GUN COMPANY filiale de HYTORC USA. Les visseuses dynamométriques J-Gun assurent le serrage et desserrage de toutes les tailles et formes de boulonneries. Des cassettes de déport à œil hexagonales permettent sur certaines applications de laisser traverser la tige filetée. Ces cassettes sont disponibles en différentes tailles. La mise en sécurité des opérateurs lors de l'utilisation est assurée par l'action d'une main sur la gâchette principale, et de l'autre main sur le levier de sécurité arrière (Brevet HYTORC).

- Disponible en carré conducteur 3/4".
- Pression d'utilisation de 0,8 à 6,5 bars.
- **Utilisation du Filtre Régulateur Lubrificateur obligatoire.**
- Serrage sans bras de réaction avec les rondelles de réaction "Z".
- Possibilité d'adapter divers accessoires de serrage.
- Chaque visseuse peut être pourvue ou non d'un levier de sécurité arrière.
- Couple de serrage de 65 à 688 Newton Mètre (suivant modèle).



18



Type de visseuse	J-0.5	J-0.7	J-1
Hauteur (H) (en mm)	186	201,7	179,3
Longueur (L) (en mm)	204,9	252,3	224
Largeur (W) (en mm)	69	85,1	69
Diamètre (D) (en mm)	63,6	63,6	63,6
Arm Length (AL) (en mm)	70	RTB	70
Arm Radius (AR) (en mm)	114		114
Poids (Kg)	4,5	4,8	4,5
Couple Mini.	175 Nm	228 Nm	373 Nm
Couple Maxi.	688 Nm	982 Nm	1 696 Nm
Tour / minute	24	26	6,5
Carré conducteur (C)	3/4"	3/4"	3/4"

Toutes les dimensions ci-dessous sont en millimètres. Ces dimensions sont susceptibles d'être modifiées. RTB = bras de réaction spécifique.

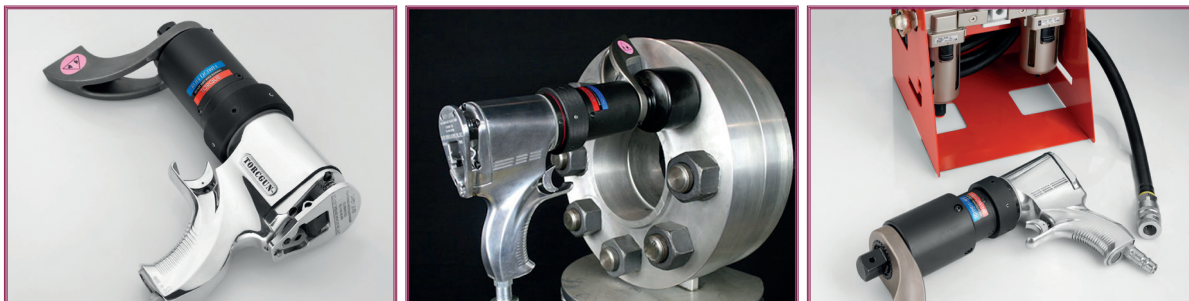


VISSEUSE DYNAMOMÉTRIQUE PNEUMATIQUE

J-GUN DS - Visseuse dynamométrique pneumatique - 2 vitesses

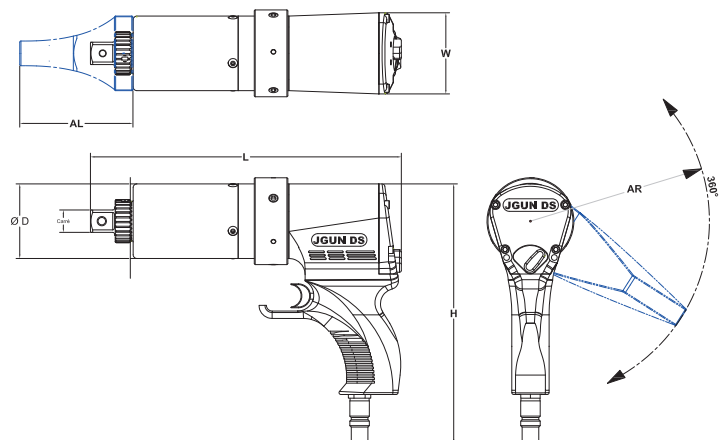
La série **J-Gun** a été conçue par THE TORQUE GUN COMPANY filiale de HYTORC USA. Les visseuses dynamométriques J-Gun assurent le serrage et desserrage de toutes les tailles et formes de boulonneries. Les visseuses à **2 vitesses débrayables** assurent la rapidité de mise en œuvre lors de l'accostage rapide des vis et écrous. Des cassettes de déport à œil hexagonales permettent sur certaines applications de laisser traverser la tige filetée. Ces cassettes sont disponibles en différentes tailles. La mise en sécurité des opérateurs lors de l'utilisation est assurée par l'action d'une main sur la gâchette principale, et de l'autre main sur le levier de sécurité arrière (Brevet HYTORC).

- Disponible en carré conducteur 3/4".
- Pression d'utilisation de 0,8 à 6,5 bars.
- **Utilisation du Filtre Régulateur Lubrificateur obligatoire.**
- Mode accostage rapide débrayable.
- Mode serrage au couple en petite vitesse.
- Chaque visseuse peut être pourvue ou non d'un levier de sécurité arrière.
- Couple de serrage de 263 à 1 725 Newton Mètre (suivant modèle).



19

Type de visseuse	J-A.5 AP	J-A1 AP
Hauteur (H) (en mm)	188	226,6
Longueur (L) (en mm)	254,7	273,3
Largeur (W) (en mm)	75,9	75,9
Diamètre (D) (en mm)	63,6	63,6
Arm Length (AL) (en mm)	60,9	60,9
Arm Radius (AR) (en mm)	114	114
Poids (Kg)	4,6	4,9
Couple Mini.	263 Nm	423 Nm
Couple Maxi.	681 Nm	1 725 Nm
Tour / minute couple	24	6,5
Tour / minute accostage	420	120
Carré conducteur	3/4"	3/4"



Toutes les dimensions ci-dessous sont en millimètres.
Ces dimensions sont susceptibles d'être modifiées.



VISSEUSE DYNAMOMÉTRIQUE PNEUMATIQUE

J-GUN Digital - Visseuse dynamométrique pneumatique à affichage numérique

La gamme de visseuses **J-Gun Digital** est la toute nouvelle gamme conçue par HYTORC USA. Ces visseuses dynamométriques J-Gun Digital assurent le serrage et desserrage de toutes tailles et formes de boulonneries.

Leur nouvelle technologie est pourvue d'un moteur pneumatique de nouvelle génération fonctionnant sans l'utilisation d'une unité FRL externe, donc avec un minimum de lubrification.

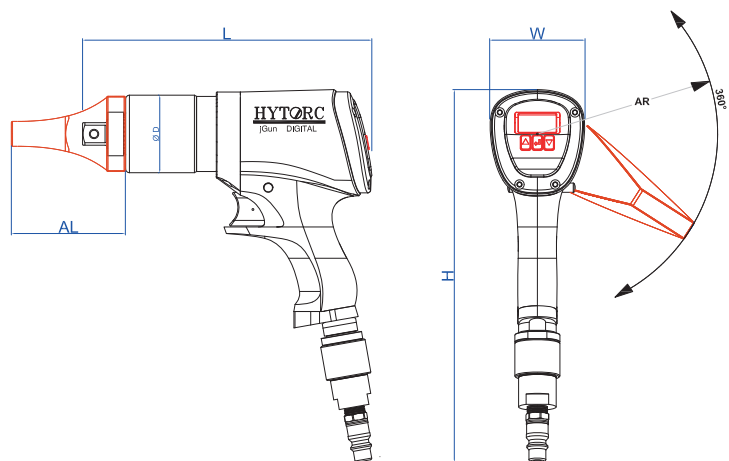
La deuxième particularité de cette gamme de visseuse est le réglage de la pression au niveau de la connexion d'entrée d'air. Il suffit de tourner la bague moletée située sur la connexion pour régler la pression d'air entrante dans la visseuse. L'affichage du couple de serrage s'affichera directement sur l'écran numérique situé sur l'arrière de la visseuse en fonction de la pression entrante.

20



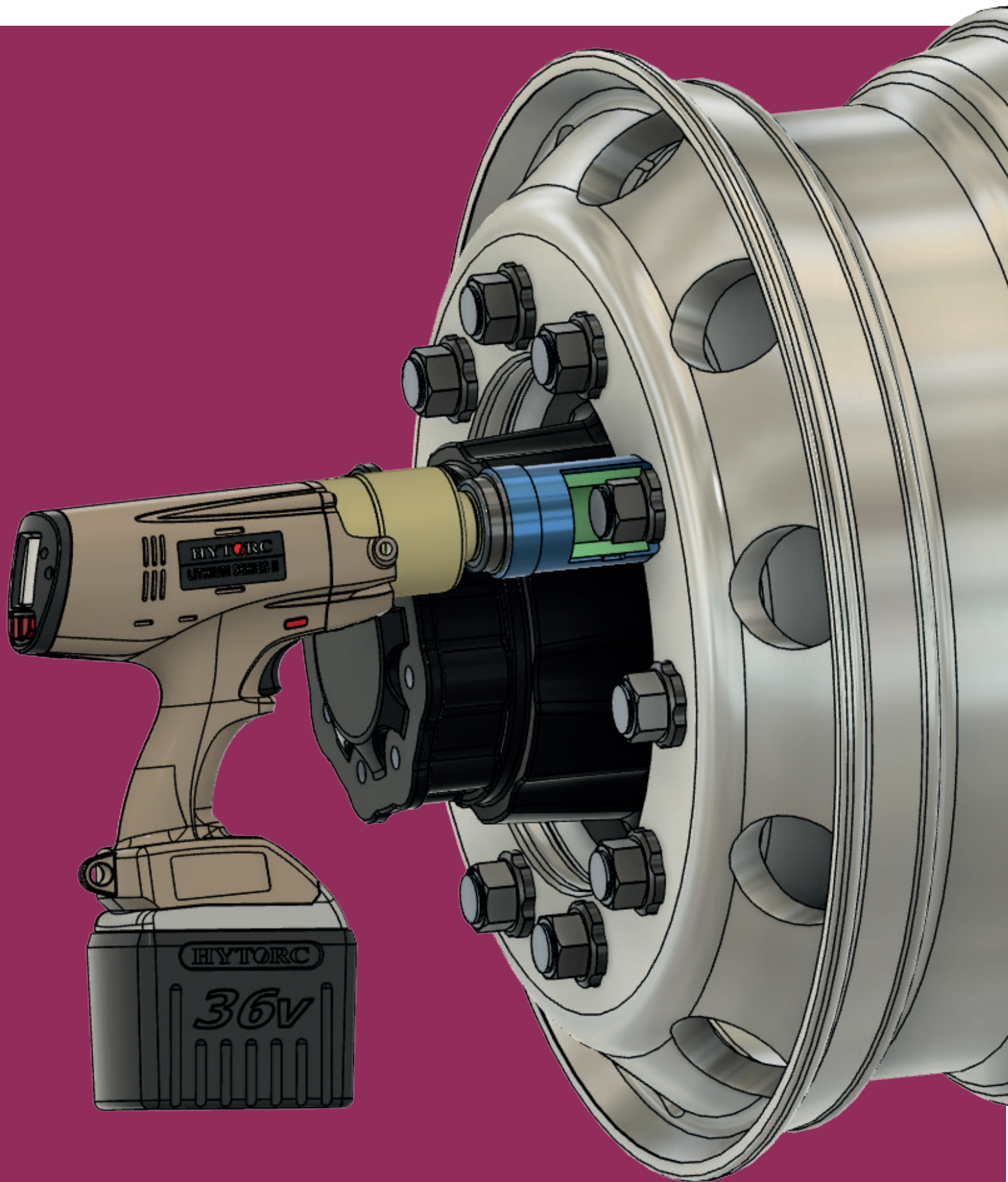
- Disponible en carré conducteur 3/4" et 1".
- Pression d'utilisation de 0,8 à 6,5 bars.
- Mode serrage / desserrage.
- Écran à lecture numérique situé à l'arrière de la visseuse.
- Réglage du couple à l'aide du régulateur situé sur la visseuse.
- Couple de serrage de 81 à 4 200 Newton Mètre (suivant modèle).

Modèle	DJ-1
Hauteur (H) (en mm)	200
Longueur (L) (en mm)	247
Largeur (W) (en mm)	80
Diamètre (D) (en mm)	66
Arm Length (AL) (en mm)	70
Arm Radius (AR) (en mm)	114
Poids (Kg)	4,5
Couple Mini.	475
Couple Maxi.	1 592
Tour / minute couple	6,5
Carré conducteur	3/4"



Toutes les dimensions ci-dessous sont en millimètres. Ces dimensions sont susceptibles d'être modifiées.





VI] Accessoires

HYTORC
Hustack

ALLONGE DE SERRAGE STANDARD - UNIVERSEL

Adaptable sur visseuses dynamométriques pneumatiques et électriques

Application pour serrage / desserrage de roues de poids lourds

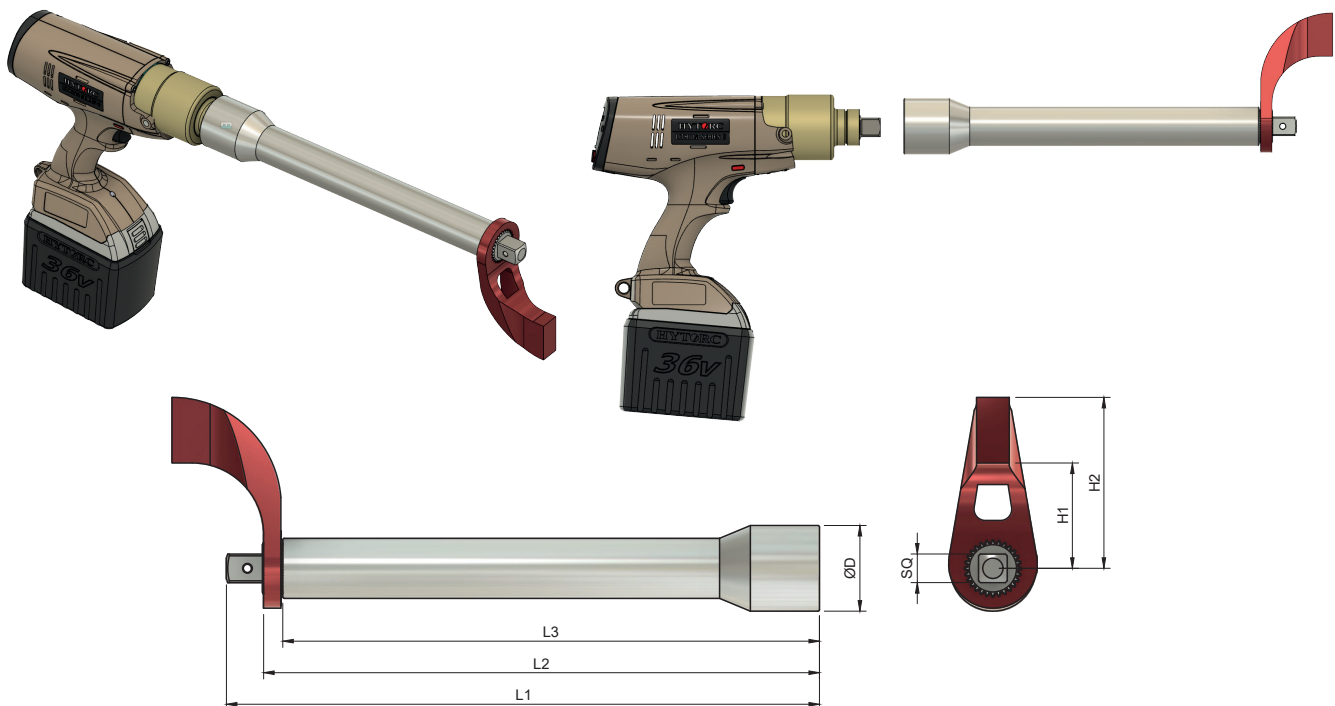
Les allonges de serrage ont été conçu par HYTORC USA pour assurer le serrage et desserrage de toutes les tailles et formes de boulonneries sur véhicule poids lourd et travaux publics.

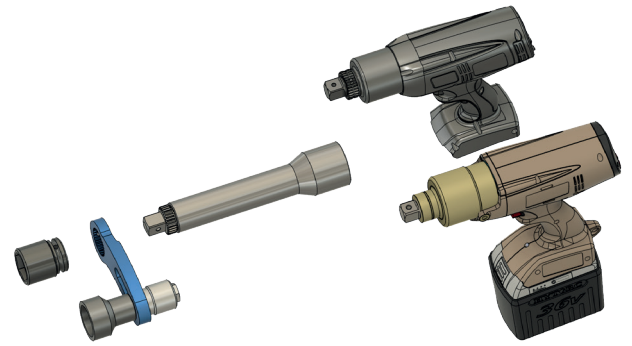
Ces allonges sont adaptables sur les visseuses de type JGUN SS, JGUN DS et J GUN DIGITAL mais également sur les visseuses électriques de type LIONGUN et LST.

Voici les caractéristiques techniques de l'allonge :

Dimensions	L1 (en mm)	L2 (en mm)	L3 (en mm)	SQ	H1 (en mm)	H2 (en mm)	Référence
4"	136	116	102	3/4	69	114	JGUN-A1-EXT-4
6"	185	165	153	3/4	69	114	JGUN-A1-EXT-6
7"	212	192	178	3/4	69	114	JGUN-A1-EXT-7
12"	339	319	305	3/4	69	114	JGUN-A1-EXT-12
18"	491	471	457	3/4	69	114	JGUN-A1-EXT-18
20"	542	522	508	3/4	69	114	JGUN-A1-EXT-20
24"	643	623	609	3/4	69	114	JGUN-A1-EXT-24

Toutes les dimensions ci-dessous sont en millimètres. Ces dimensions sont susceptibles d'être modifiées.





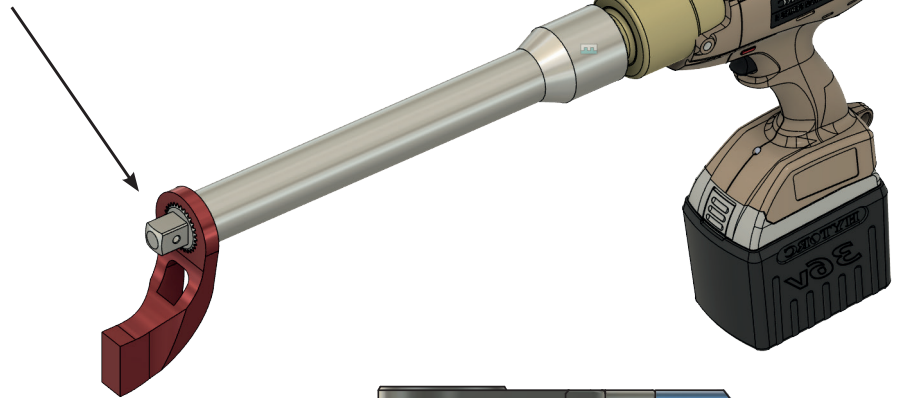
Accessoires de l'allonge de serrage standard - UNIVERSELLE

Modèles de bras de réaction pour Allonge Standard - Universelle

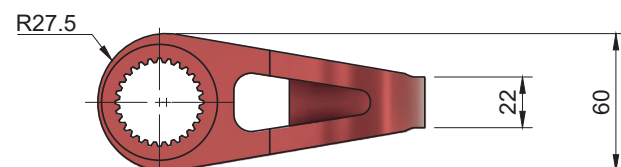
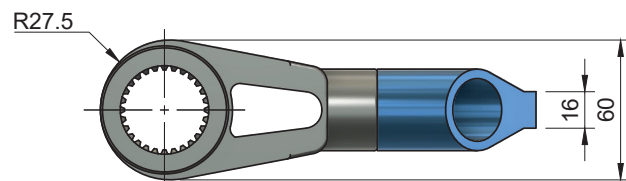
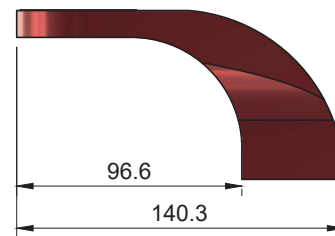
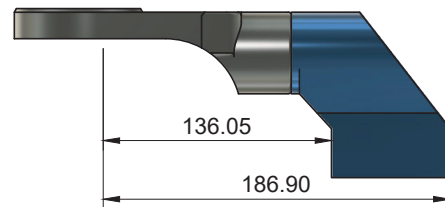
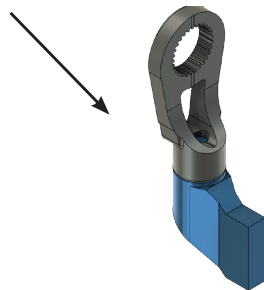
Contrairement à l'allonge "fixe", l'allonge standard ou universelle permet d'**ajouter différents accessoires au bout de l'allonge**.

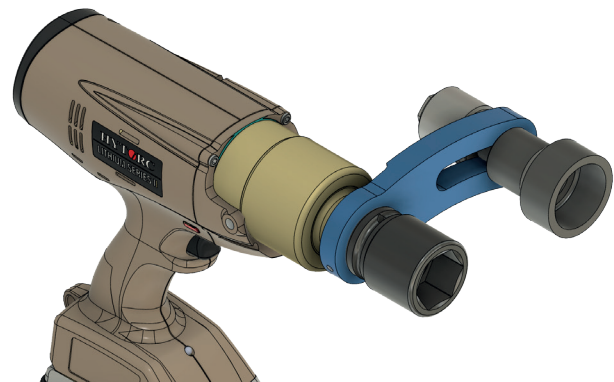
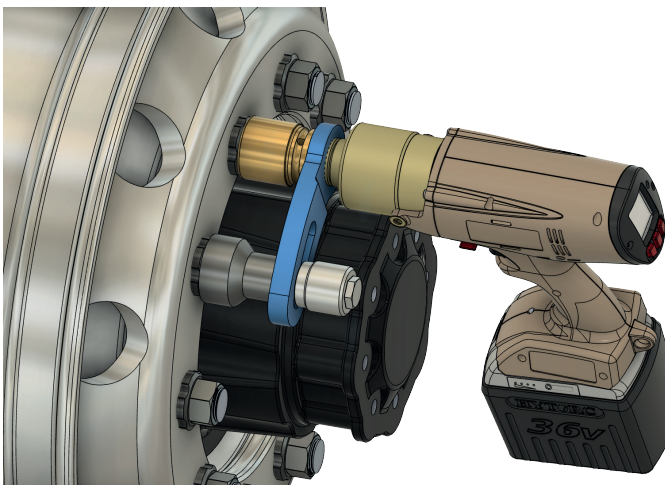
HYTORC a conçu **trois bras de réaction différents**, pouvant vous permettre d'**atteindre votre roue** et de réaliser un serrage plus contrôlé et réussi.

- Référence : AV-01-03S



- Référence : AV-01-03R





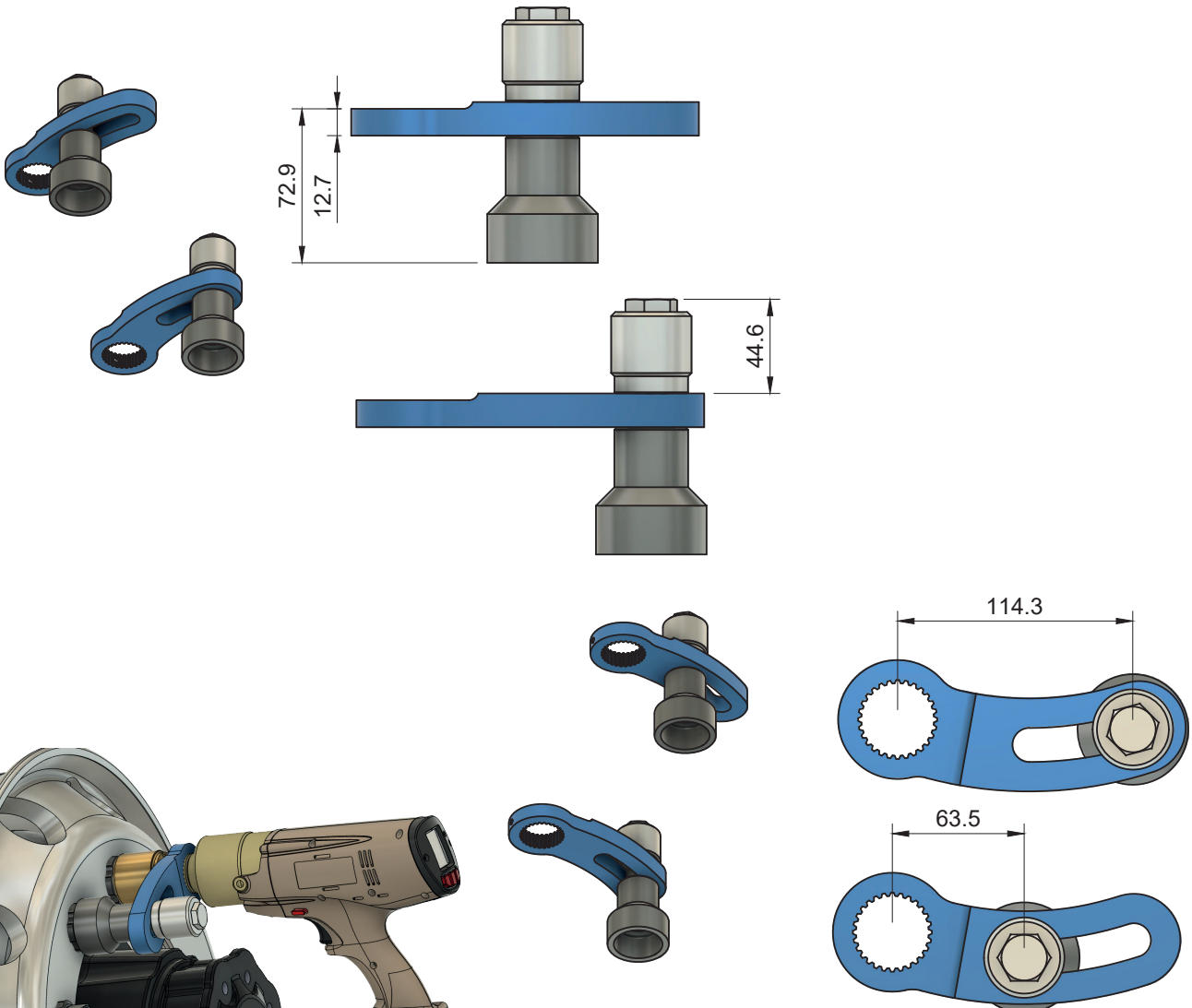
- Référence : RFJ1-2.5-4.5C

Bras de réaction spécifique RFJ

Le bras de réaction RFJ1-2.5-4.5C s'adapte à **plusieurs configurations de diamètre de roue.**

L'entraxe variable entre la douille d'entraînement et la douille de réaction est compris entre **63,5 mm minimum et 114,3 mm maximum.** Ce bras de réaction peut être monté directement en sortie de visseuse ou au bout de l'allonge standard universel.

24



ALLONGE DE SERRAGE WHEEL GUN - FIXE

Adaptable sur visseuses dynamométriques pneumatiques et électriques

Application pour serrage / desserrage de roues de poids lourds

Les allonges de serrage ont été conçues par HYTORC USA pour assurer le serrage et desserrage de toutes les tailles et formes de boulonneries sur véhicule poids lourd et travaux publics.

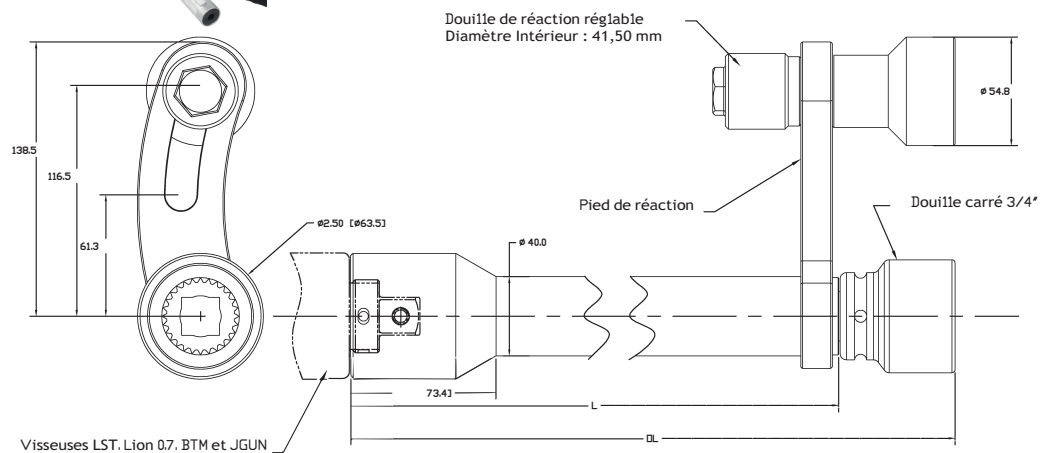
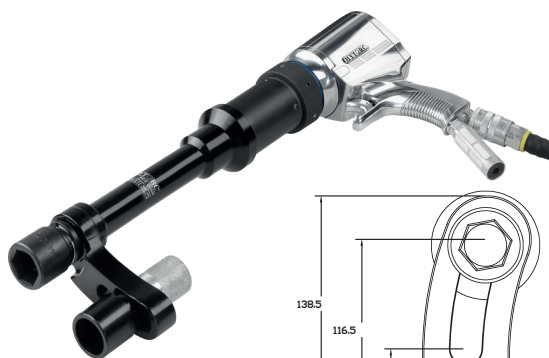
Ces allonges sont adaptables sur les visseuses de type JGUN SS, JGUN DS et J GUN DIGITAL mais également sur les visseuses électriques de type LIONGUN et LST. Les allonges WHEEL GUN en carré et 3/4" sont disponibles en différentes longueurs.

Les allonges WHEEL GUN dites "fixe", sont nommés ainsi l'allonge et le bras de réaction sont forgés ensemble et donc : "fixes".

Voici les différentes longueurs de l'allonge WHEEL GUN qui sont disponibles :

Dimensions	OL (en mm)	L (en mm)	Référence
7"	252.2	195.4	J1-WG-EXTRF-7
9"	303.1	223.8	J1-WG-EXTRF-9
12"	379	320	J1-WG-EXTRF-12

Toutes les dimensions ci-dessous sont en millimètres. Ces dimensions sont susceptibles d'être modifiées.
Disponibles en 16 et 19 pouces.



25

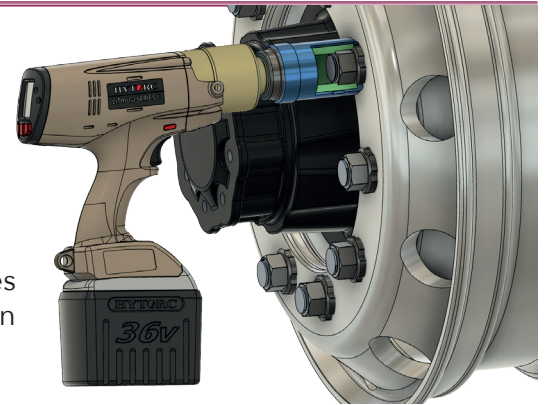
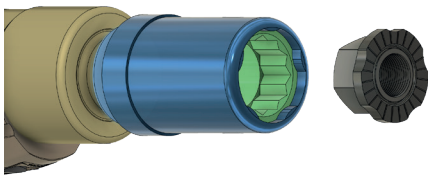
© COPYRIGHT 2021, HYTORC, DIV. UNEX CORPORATION

WHEELGUN EXTENSION DIM

TITLE: J1 WHEEL GUN EXT



HYTORC GRIP TIGHT - ÉCROUS POUR ROUES



Les écrous **HYTORC GRIP TIGHT** sont dédiés aux serrages des roues de poids lourds. Le serrage de cet écrou M22 x 1,5 s'effectue en **auto-réaction** grâce à sa rondelle d'appui.

Vous n'avez donc plus besoin d'utiliser un multiplicateur de couple avec bras de réaction. Ces écrous assurent un serrage sécurisé et contrôlé.

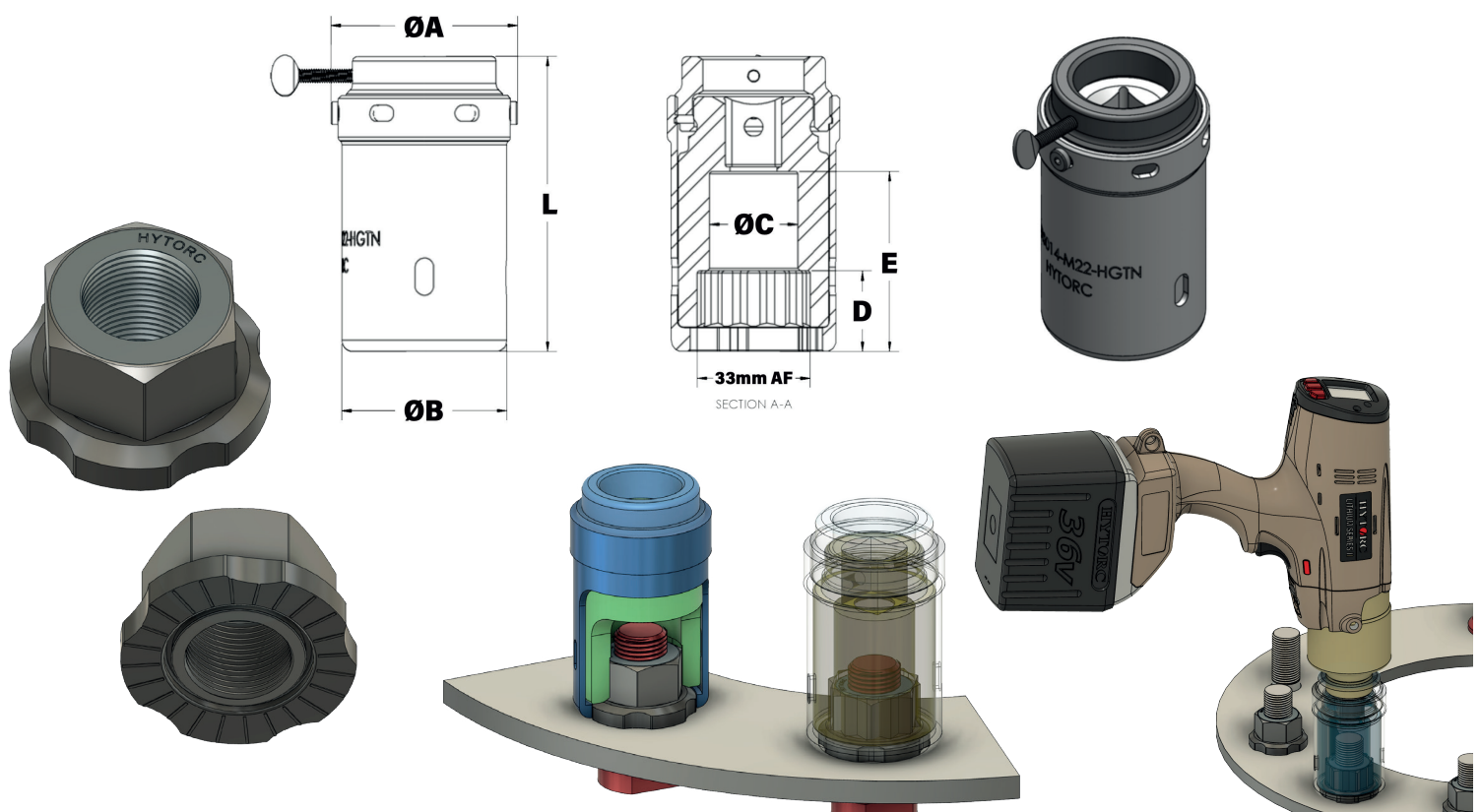
Avec cet écrou, le serrage ou desserrage se réalise sans bras de réaction avec les visseuses **électriques**, 18 ou 36 Volts, ou avec les visseuses **pneumatiques** de type JGUN.

Voici les caractéristiques techniques de notre écrou :

26

Boltsafe Taille	ØA	ØB	ØC	L	D	E	Carré	Poids (Kg)
HGTM-M22	63	56	30	100	27	61	19	1,2

Toutes les dimensions ci-dessous sont en millimètres. Ces dimensions sont susceptibles d'être modifiées.





HYTORC
Hustach

179 Rue de Montépy 69210 Fleurieux-sur-l'Arbresle - FRANCE Tél : +33 (0) 4 78 33 39 19

